

계명대학교 디지털 「ALL SET」 특성화대학

2022년 소상공인 디지털 아카데미

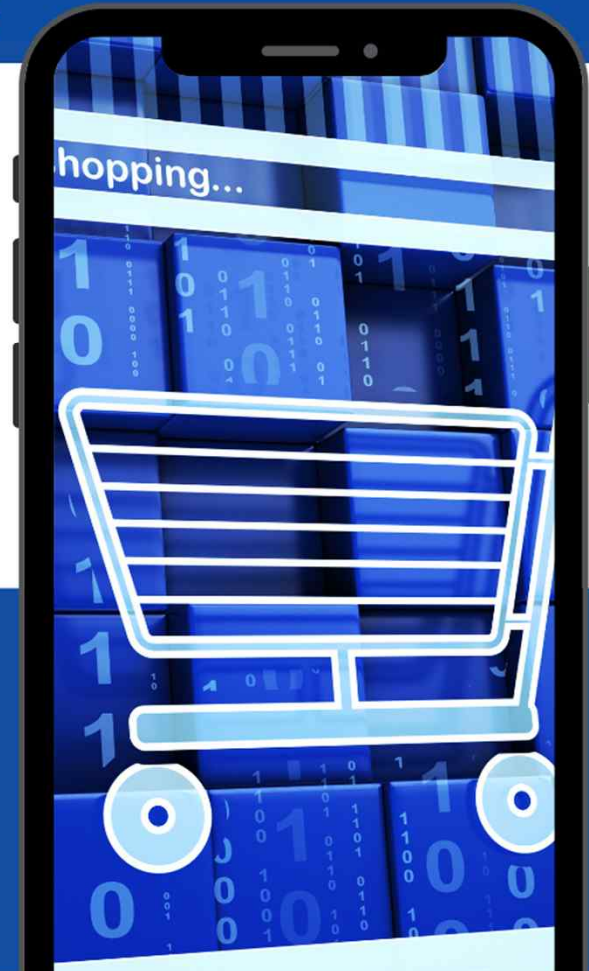
소상공인시장진흥공단 계명시민교육원 창업대학



라이브커머스 SKILL

권유정 리안컴퍼니 대표

박창우 쇼호스트





강의 흐름

1. 라이브커머스의 이해
2. 라이브커머스의 구성
3. 커머스 방송 심의
4. 단시간 최대 매출 올리는 방법
5. 라이브커머스 실습



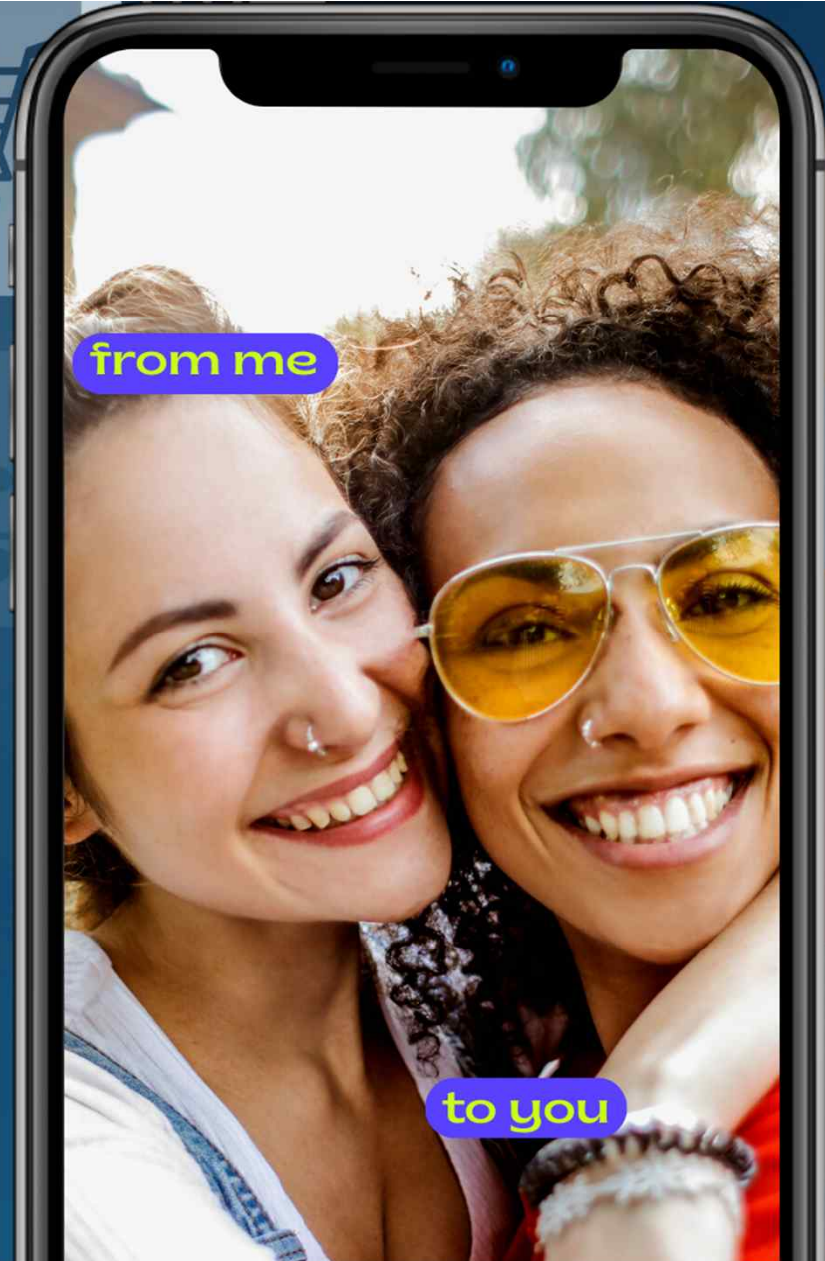
LIVE-Commerce



TV홈쇼핑처럼 실시간 동영상 스트리밍을 통해
상품을 소개하고 판매하는 온라인 채널을 뜻한다.

TV홈쇼핑과 달리 모바일을 기반으로,
시청자와 함께 소통하는

양방향 미디어커머스 





주문/관리
수수료 약 2~4%

라이브 매출연동
수수료 3%



판매수수료
12%



수수료 공개 안함
10~20%대(추정)



판매수수료
약10.5%(별도정률)

방송 수수료 5%

배송비수수료3.3%

LIVE-Commerce 현황(중국)

‘왕홍(网红) 스타’



왕루어홍런(网络红人)의 줄임말로
쉽게 말해 **SNS 스타, 혹은 인플루언서**다.

인터넷을 뜻하는 ‘왕 (网)’과
인기 있는 사람이라는 뜻을 지니고 있는 붉은 홍,
사람 인이 결합한 홍런에
‘홍(红)’이 합쳐져 왕홍이라는 신조어가 만들어졌다.

출처 : 금강일보(<http://www.ggilbo.com>)

중국

2016년부터 시작

165조 3000억원

초반선점이 중요!

2016

2017

2020

2021

2023

3조 2000 억원

중국의 왕홍(왕뤄홍런:인터넷 인기인)

대한민국

3조원 추정

10조원 성장 예상

우리나라 전체 E커머스 시장에서 1.9% 비중

중국: 라이브커머스 통해 상품을 구입한 사람이
전체 전자상거래 이용자의 66.2%를 차지 (20년경쯤 통계수치)

*출처: 이베스트 투자증권

Benefits of - LIVE commerce

마치 매장에 온 것 같은 느낌을 받는 것!

1

결재의 편리성

2

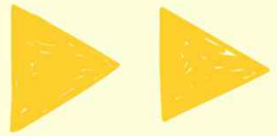
다른 사람들의 댓글도 보며 예능같은 공감대 형성

3

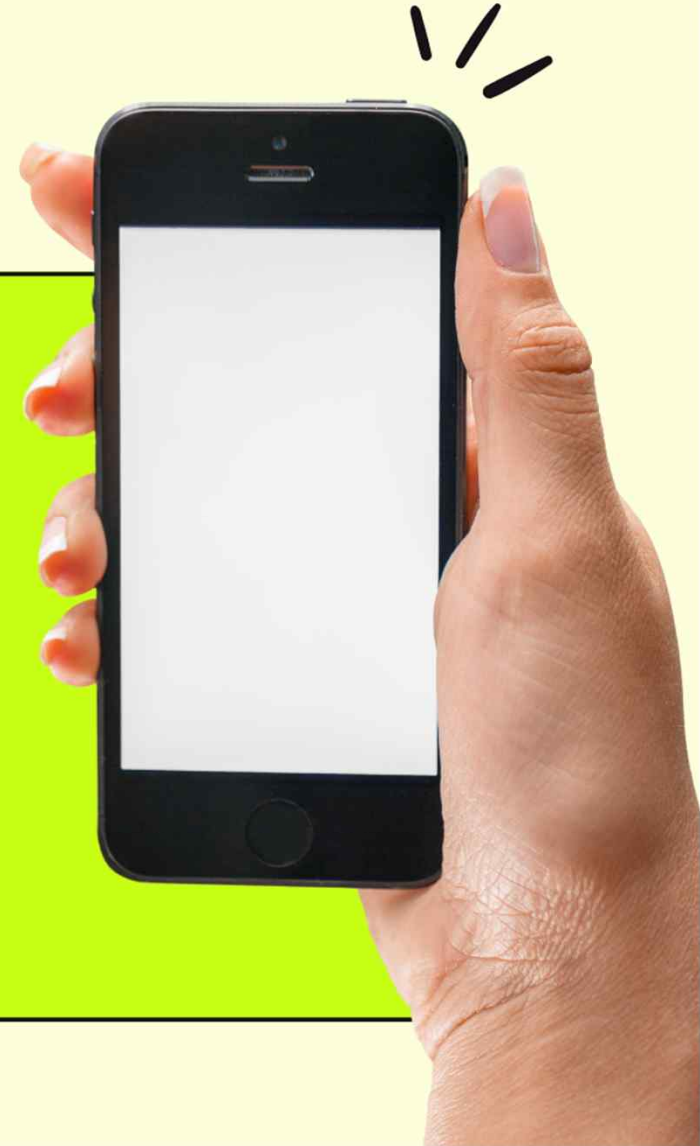
짜여진 방송이 아닌 그야말로 날 방송의 재미



라이브커머스의 구성

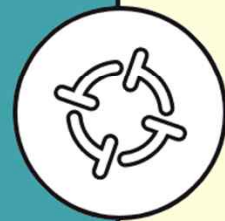


라이브커머스
진행의 구성



- 대화의 시작이며 지속할 수 있음
- 궁금증을 유발함
- 고객의 니즈를 파악할 수 있음
- 고객의 질문/관심을 이끌어 냄
- 과거 현재 미래를 알 수 있음
- 어려움 혹은 문제점 파악 가능
- 가치
- 성향
- 인식 -> 해결

Set the Focus 질문



질문
"모두가 YES할 수 있는 질문"

상품 일반식품

시간 오후 4시 쯤

대상 주부

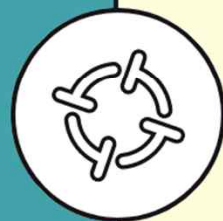
상황 장을 보러 가기 전 휴식 시간

그 날의 이슈 수능 or 미세먼지 or 명절

+

- 오늘 저녁 준비 하셔야죠?
- 이제 장보러 가셔야 하죠?
- 오늘은 어떤 음식을 해야 하나 고민이시죠?

- 여러분 아침에 일어나서 부터, 잠들기 직전까지 사용하는 것은 무엇이 있을까요?
- 그 동안 구입한 화장지는 모두 몇 롤이셨습니까?
- 우리 아이 피부에 직접 닿는 화장지의 성분, 생각해본 적 있으십니까?



Needs를 심어주거나
발견하는 질문



방송 종료 직전.



- 방송 종료 10분전, 5분전
- 하드세일이 가장 필요한 시점이다.
- 망설이는 고객을 어떻게 잡을 것인가?
- 프로모션의 효과 증대와 브랜드 이미지를 유지
- 결정적인 소구점 + 강력한 프로모션
- 프로모션의 남은 시간 또는 기간과 함께 강조

라이브커머스 실습







잠깐! 성공적인 라이브 방송을 위해 다시 한 번 체크해보세요.

- ✓ 신청하신 라이브의 승인여부를 확인하셨나요?
- ✓ 방송할 기기의 배터리는 충분한가요?
- ✓ 네트워크 환경은 안정적인가요?
- ✓ 라이브 중 방송 기기에서 알림이 울리지 않도록 설정했나요?
- ✓ 방송에 필요한 제품, 도구, 소품들은 모두 준비되었나요?
- ✓ 방송 타이틀, 대표 이미지, 방송할 제품명, 가격, 쿠폰 등이 제대로 설정되었나요?
- ✓ 브랜드 요청 사항은 꼼꼼히 읽어보셨나요?
- ✓ 브랜드와 제품에 대해 소개할 내용은 준비되었나요?
- ✓ 방송할 제품의 특징점, 가격/딜/프로모션, 쿠폰 혜택, 시연 및 소개할 내용들은 준비하셨나요?
- ✓ 방송 중 참고할 스크립트나 상품 소개 순서를 준비해두셨나요?
- ✓ 방송할 내용 중 타인의 권리를 침해하거나 시청자의 혐오감을 유발하는 내용은 없나요?

*직접 작성할 수 있도록 셀프 체크리스트 포맷 제공

N 쇼핑 LIVE

세상에서 가장 쉬운 라이브, 네이버 쇼핑라이브

언택트시대, 고객에게 더 가까이 갈 수 있도록
네이버 쇼핑라이브가 든든한 서포터가 되겠습니다.

N 네이버 로그인

스마트스토어센터 로그인

■ sel.smartstore.naver.com/#/member/auth?interlockType=livecommerce...

NAVER

스마트스토어센터 인증

사용하실 로그인 ID 를 선택하세요

N 네이버 아이디로 인증

판매자 아이디로 인증

스토어 선택

[스마트스토어] 고기파는여자
(국내 사업자)

[스마트스토어] 사명
(국내 사업자)

확인

U+ 2:15
쇼핑 LIVE
 성주 약초들녘의 와송카스테라

다시보기 ▶ 938

해랑팜 공부도 많이 하셨네요
 하능 귀능 부럽습니다
 나기 좋은 먹거리로 더 싹고 계시는 약초들녘 내외분 화이팅입니다.
 잔잔한농부 먹고 사는게 기본인데 이런 기본에 충실한 병 밑
 음이 가요~~~
 하능 진짜 성공하신듯...

건강 발효빵 약초빵 와송카스테라 3 15,000원 더보기

U+ 2:15
쇼핑 LIVE
 성주 약초들녘의 와송카스테라

다시보기 ▶ 938

jsq 이런 농부 칭찬합니다
 리나 약초소금도 있군요
 하능 5개 구매완료 했는데
 dng 유기농부부 화이팅하세요
 리나 놀러가고 싶어요
 사진변경 풍경소리도 풍경도 좋네요~~
 하능 빨리 먹고 싶어요~~

건강 발효빵 약초빵 와송카스테라 3 15,000원 더보기

U+ 2:15
쇼핑 LIVE
 성주 약초들녘의 와송카스테라

다시보기 ▶ 938

와송카스테라
 ① 누가 생산 하나요?
 ② 어디서 생산 하나요?
 ③ 다른 카스테라와 무엇이 다르나

리나 커피랑 빵 먹으면 음~~
 kjh 어린이집의 아이들이 맛있게 잘 먹어서 학부모님들이 굉장
 칭하 고마워하더군요~~~
 하랑 먹고 싶어요!!! 진짜 속속 보들해보여요!!
 하능 16가지 빵이라니 세상에나~~~
 리나 사장님 커피잔에 있는건 커피예요? 아님 약초 발효액?
 하능 재료가 16가지

건강 발효빵 약초빵 와송카스테라 3 15,000원 더보기

U+ 2:16
쇼핑 LIVE
 성주 약초들녘의 와송카스테라

다시보기 ▶ 938

와송카스테라
 ① 누가 생산 하나요?
 ② 어디서 생산 하나요?
 ③ 다른 카스테라와 무엇이 다르나

리나 커피랑 빵 먹으면 음~~
 kjh 어린이집의 아이들이 맛있게 잘 먹어서 학부모님들이 굉장
 칭하 고마워하더군요~~~
 하랑 먹고 싶어요!!! 진짜 속속 보들해보여요!!
 하능 16가지 빵이라니 세상에나~~~
 리나 사장님 커피잔에 있는건 커피예요? 아님 약초 발효액?
 하능 재료가 16가지

건강 발효빵 약초빵 와송카스테라 3 15,000원 더보기



22.7월 포항시
까망아제네팜





쇼핑 LIVE



| 추석선물특집

성주군농업기술센터/꿈드림

다시보기 ▶ 327

